



(주)한국엠엘

소개



MULTI
LINE

Han Kook Multi Line

Contents

- 1 (주)한국엠엘 개요
- 2 (주)한국엠엘 연혁
- 3 (주)한국엠엘 경영이념
- 4 (주)한국엠엘 조직도
- 5 (주)한국엠엘 전경
- 6 (주)한국엠엘 주요 생산품 및 설비



(주)한국엠엘 개요

1

회사명: (주)한국엠엘

2

대표이사: 윤 여 송

3

설립일: 2002년 1월 4일

4

주요사업: 유압브레이커 부품 外

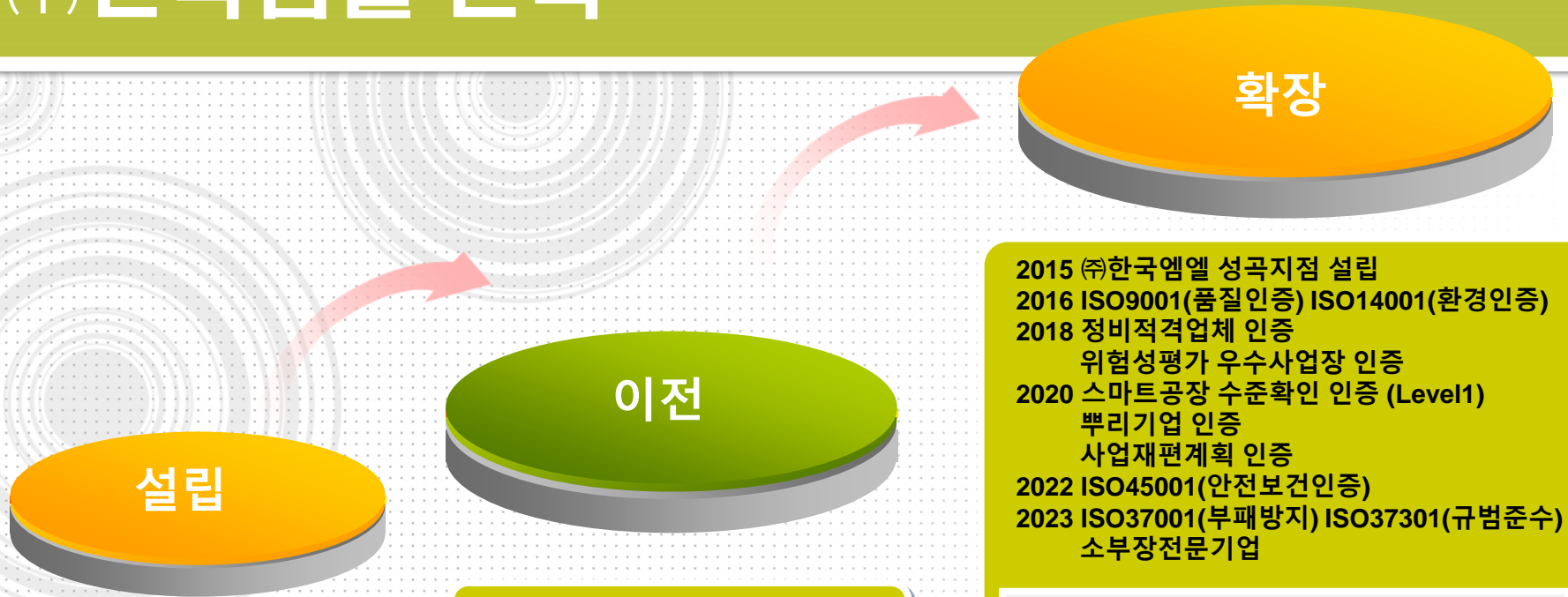
5

매출액: 70억 / 총자산: 105억 / 종업원수: 25명

6

본점소재지: 경기 시흥시 공단1대로322번길 97
지점소재지: 경기 안산시 정왕천동로94번길 24

(주)한국엠엘 연혁



2002 (주)한국엠엘 법인설립
 2003 신도림 공장설립
 2006 클린사업장 인증
 2008 메인비즈 인증

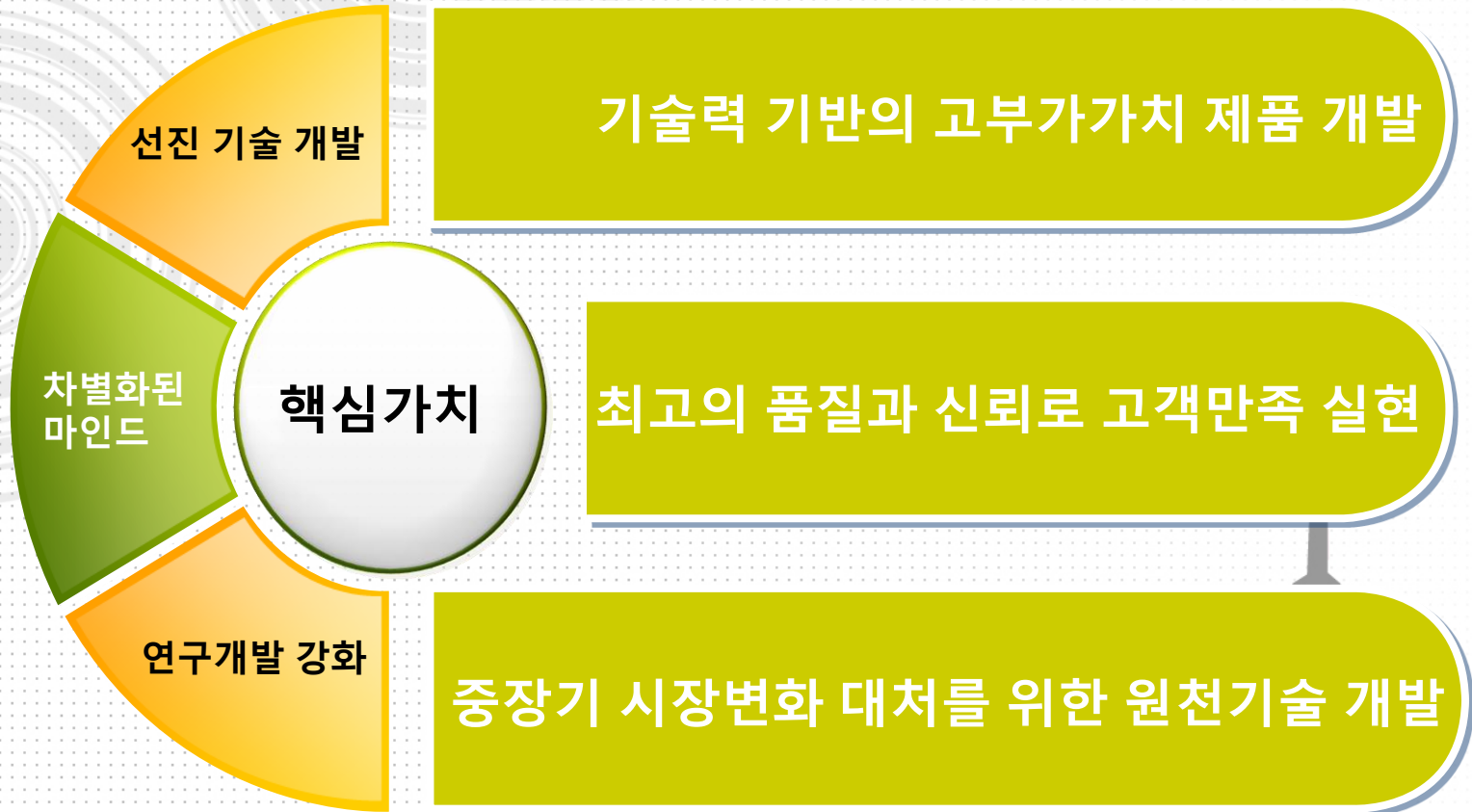
2008 現시화공단 이전 및 증축
 2010 한국산업기술대 가족회사
 2011 벤처기업 인증
 2012 이노비즈 인증
 경기도 유망중소기업 인증
 2013 윤상직 산자부 장관 방문
 현오석 부총리 간담회
 경기과학기술대 가족회사
 연구개발전담부서 인증

2015 (주)한국엠엘 성곡지점 설립
 2016 ISO9001(품질인증) ISO14001(환경인증)
 2018 정비적격업체 인증
 위험성평가 우수사업장 인증
 2020 스마트공장 수준확인 인증 (Level1)
 뿌리기업 인증
 사업재편계획 인증
 2022 ISO45001(안전보건인증)
 2023 ISO37001(부패방지) ISO37301(규범준수)
 소부장전문기업

- ♣ 보유 산업재산권 ♣
- 1.특허 1240555호 [가스압력 자가점검장치]
 - 2.특허 1369972호 [무선 가스압력 점검장치]
 - 3.특허 1579529호 [치출핀 장치]
 - 4.특허 1797659호 [자동 윤활유 공급장치 제어 및 그 자동윤활유공급장치를 구비한 유압브레이커]
 - 5.특허 1919142호 [정압공급기 및 정압공급기를 이용한 유체공급장치]
 - 6.특허 2221742호 [폴림방지 너트]
 - 7.특허 2310575호 [파편 커버]
 - 8.디자인등록 0685341호 [유압브레이커용 어큐뮬레이터]



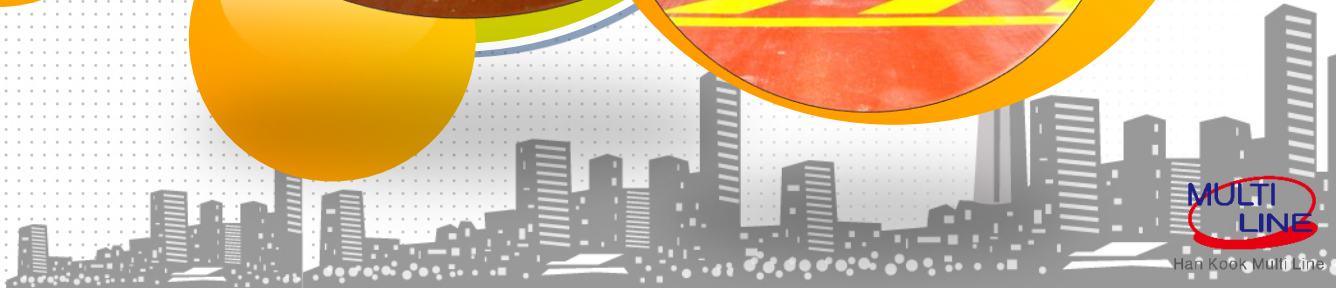
(주)한국엠엘 경영이념



(주)한국엠엘 조직도



(주)한국엠엘 전경



(주)한국엠엘 주요 생산품



Through Bolt



Rod Pin



Stop Pin



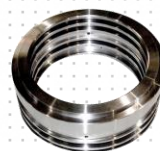
Flange Adapter



Valve



Valve Case



Seal Retainer



Bracket Pin



Acc Cover



Acc Body



Front Cover



(주)한국엠엘 주요 설비리스트



번호	설비명	규격	MAKER	수량	구입일
1	머시닝센터(V-MCT)	KV45, 8600 RPM 1080X500X670	현대 위아	1	2005-09
2	머시닝센터(H-MCT)	H500 * 6 PALLET 1080X500X670	마작(일본)	1	2008-10
3	머시닝센터(H-MCT)	H630 * 6 PALLET 710X650X800(1°)	마작(일본)	1	2012-01
4	머시닝센터(H-MCT)	H630 * 6 PALLET	마작(일본)	1	2015-06
5	머시닝센터(H-MCT)	HM6300 * 2 PALLET 1000X800X950	두산	1	2013-01
6	머시닝센터(H-MCT)	H630 * 10 PALLET	마작(일본)	1	2015-06
7	머시닝센터(MCT)	MYNX 1000X800X1000(1°)	두산	1	2014-01
8	고속가공기SIRIUS650	1300 X 650 X 800 (1080X540X670)	화천	1	2014-11
9	머시닝센터(MCT)	NHM6300	디엔솔루션즈	2	2022-09
10	CNC 밀링	4.5호 DSV-4V	두산	1	2005-09
11	CNC 선반	SKT-300(12 ") 1000X500X600	현대 위아	1	2007-04
12	CNC 선반	SKT-400C(15 ") 400X1500	현대 위아(4-JAW)	1	2007-04
13	CNC 선반	PUMA 280L(10") 500X1500	두산	1	2011-02
14	CNC 선반	PUMA 480L(24") 300X1000	두산(4-JAW)	1	2011-02
15	CNC 선반	QT-15N (8") 650X2040	현대 마작	1	2012-09
16	CNC 선반	L300C(12")	현대 위아	1	2012-04
17	CNC 선반	L300LC(12") 400X1000	현대 위아	1	2012-06
18	CNC 선반	LYN 220(6") 400X1350	두산	1	2014-01
19	CNC 선반	PUMA 240(8")	두산	1	2014-01
20	CNC 선반	LYN 220M(6")	두산	1	2014-01
21	CNC 선반	PUMA 5100LB	두산	1	2018-08
22	CNC 선반	PUMA 5100LB	두산	1	2021-09
23	CNC 선반	PUMA GT2600	두산	1	2022-10
24	범용 선반	(580 X 2000)	화천	1	2012-09
25	범용 선반	(460 X 1500)	옵티멈(독일)	1	2013-12
26	범용복합 밀링	2.5호	남선	1	2007-11
27	범용 밀링	3 호	화천	1	2009-02
28	원통연마기	(32 X 1000)		1	2015-04
29	원통연마기	TGU-35 (350X1200)	S&T	1	2019-03



